

MSQの全体像



記述式(WEB可)のアンケートにより
個人と組織のモチベーションを分析

1.INPUT

MSQ
question sheet

テスト用紙

クエスチョン・シートへの回答・記入。
WEB回答も可能:日本語のみ
設問は全146問、所要時間は約15分。
回答結果をいただいてから約3週間で
2種類のレポートを提出致します。

2.OUTPUT

▶ 個人のレポート

MSQ Report

個人用



▶ 組織分析のレポート

**MSQ
REPORT**

管理者用

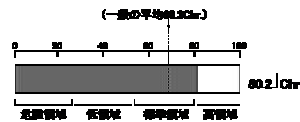


一人一人のモチベーションを分析 MSQレポート個人用

分析項目

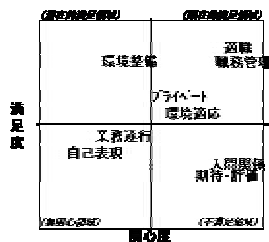
やる気の高さ

「100点満点で何点が」



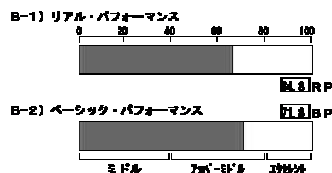
やる気の要因

「やる気を支える要因、
阻害する要因は何か」



業績の認識

「自分の業績をどう
評価しているか」
「業績を上げる潜在性
はどれくらいか」



やる気向上のためのアドバイス

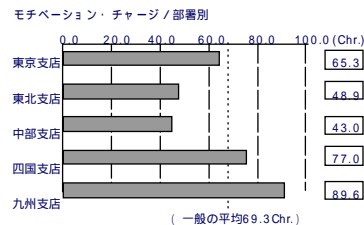
活用の仕方

- 各人がレポートを読み、自身に関する気づきを得る。今後のやる気向上について考える
- 上司が部下を理解するために読み込む
- 上司と部下の面談の資料とする
- 研修のツールとする

組織のモチベーションを総合分析 MSQレポート管理者用

分析項目

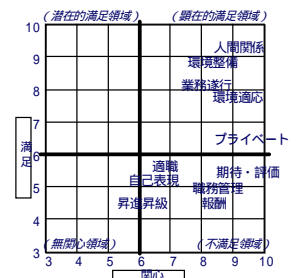
やる気の高さ



組織のモチベーション・チャージ = 「やる気」指数が100点満点で析出されます。
組織全体での指数はもちろん、性別、年齢別、部署別等、様々な切り口により「やる気」指数をグラフ表示します。
どのようなグループに課題があるのかが、明確になります。

やる気の要因

組織のモチベーションを促進する要因、阻害する要因を明らかにします。
図のように関心度、満足度という2方向の軸を設定し、モチベータの位置関係を分析することで、組織全体、部署別のモチベーション・スタイルを見ることが出来ます。なぜ「やる気」があるのか、なぜ「やる気」がないのかが明らかになります。



業績につながるやる気

		リアル・パフォーマンス(RP)		
		a型 (R型)	b型 (P型)	c型 (S型)
パフォーマンス	T型	Ta型	Tb型	Tc型
	M型	Ma型	Mb型	Mc型
	L型	La型	Lb型	Lc型

業績を上げている人は、いったいどのようなモチベーションを持っているかを明らかにします。実際に上げている業績、潜在的な資質の両側面から、業績のタイプ分類を行い、タイプ別のモチベーション特徴を抽出します。

活用の仕方

- モチベーション向上施策策定の資料とする
- 部門長が部門運営戦略の参考資料とする
- 制度変更、教育研修などの効果測定として用いる

パッケージ 内容

クエスチョン・シート(紙またはWEBによる)
回答データの入力・集計・解析・結果出力
MSQレポート個人用(個別封入済み)
MSQレポート管理者用(組織分析)

価格

サンプル数100名まで ￥1,050,000
101名以上1名につき ￥3,150

お問合せ

株式会社JTBモチベーションズ
東京都港区南青山2-31-8 ダヴィンチ南青山4F
TEL 03(5410)9362 FAX 03(5411)7618